



Backtestergebnisse der Scoring-Modelle

Ausführung: Deutschland (CDAX)

nur zur privaten Nutzung

**Weitergabe und Weiterverbreitung nur mit
ausdrücklicher Zustimmung seitens investolio**

Stand: 23.03.2022

Einführung: Erklärung der Analysemethoden

Auf den folgenden Seiten erhalten Sie eine kurze Erklärung wie unsere Backtests aufgebaut sind und was die einzelnen Analysen aussagen. Natürlich können Sie aber auch ohne diese Einführung zu lesen direkt zu den ausführlichen Backtestergebnissen springen. Nutzen Sie diese Erklärungen auch gerne als Nachschlagwerk, wenn bei der Betrachtung der Ergebnisse Fragen aufkommen. Die Erklärungen hier sind bewusst etwas knapper gehalten. Eine ausführliche Erläuterung über unsere Vorgehensweise beim Backtesting sowie die Auswertung der Ergebnisse erhalten Sie in unseren Videokursen. Die Videokurse sind Teil des investolio-Premium-Bereichs.

Folgende Videokurse sind hierfür von besonderer Relevanz:

- Videokurs „Backtests“ (als Einführung in das Thema Backtesting)
- Videokurs „Backtestmethodik“ (insb. das Video „Drei Ergebnisse der Backtests“)
- Videokurs „Anwendung der Scoring-Modelle“ (die beiden Videos „Ein beispielhaftes Backtestergebnis“)

Dezilanalyse

Die Dezilanalyse basiert auf dem mathematischen Konstrukt der Quantile. Dezile sind dabei eine bestimmte Form der Quantile, bei denen in unserem Kontext das Anlageuniversum in 10 gleich große Teile eingeteilt wird. Die Einteilung in die Dezile erfolgt auf Basis des jeweils analysierte Scoring-Modells. Die Dezileinteilung auf Basis der Scores sieht dann bspw. so aus:

Dezil	Score	
Dezil 1	100% - 90%	Damit befinden sich die besten 10% der Aktien des analysierten Scoring-Modells in Dezil 1, während sich die schlechtesten 10% in Dezil 10 befinden. Bei unserer Dezilanalyse passen wir die Dezile einmal im Quartal an. Das bedeutet einmal im Quartal wird geguckt welche Aktien zu welchem Dezil gehören und entsprechend werden die Dezile neu eingeteilt. Sie können sich also jedes Dezil wie ein Depot vorstellen, das zu Beginn eines Quartals alle Aktien mit einem Score zwischen X% und Y% beinhaltet. Abweichend zur Depotanalyse (nächster Abschnitt) berechnen wir also nicht nur die Renditen eines einzelnen Depots, sondern die Renditen für jedes der 10 Dezile. In der Dezilanalyse sind jederzeit alle investierbaren Aktien enthalten und wir erhalten einen besseren Eindruck davon, ob eine Kennzahl dazu in der Lage ist gute von schlechten Aktien zu unterscheiden.
Dezil 2	89,9% - 80%	
Dezil 3	79,9% - 70%	
Dezil 4	69,9% - 60%	
Dezil 5	59,9% - 50%	
Dezil 6	49,9% - 40%	
Dezil 7	39,9% - 30%	
Dezil 8	29,9% - 20%	
Dezil 9	19,9% - 10%	
Dezil 10	9,9% - 0%	

Das perfekte Ergebnis dieser Dezilanalyse würde so aussehen, dass die Rendite in Dezil 1 am höchsten ist, die zweithöchste Rendite findet sich bei Dezil 2, die dritthöchste bei Dezil 3 usw. Die schlechteste Rendite würde Dezil 10 aufweisen. Im Idealfall sind ähnliche Betrachtungen für die Risikomaße festzustellen, nur dass hier die geringste Volatilität und der geringste Maximale Drawdown in den vorderen Dezilen (also 1, 2, usw.) auftauchen sollten, während die Risikomaße in den hinteren Dezilen (also 10, 9, usw.) immer größer werden. Ist eine derartige Struktur zu erkennen, ist das untersuchte Scoring-Modell sehr gut in der Lage gute von schlechten Aktien zu unterscheiden.

Depotanalyse

Bei der Depotanalyse analysieren wir eine Investmentstrategie in der Form, als hätten wir sie wie ein Depot umgesetzt. Die Investmentstrategie ergibt sich auf Basis des analysierten Scoring-Modells. Hierfür werden zu Beginn die X Aktien mit dem höchsten Score gekauft. Eine Aktie wird verkauft, wenn das analysierte Scoring-Modell für die entsprechende Aktie eine vorab definierte Grenze unterschritten hat. Wie viele Aktien in ein Depot aufgenommen werden und bei Unterschreitung welcher Score-Grenze verkauft wird ist in den Strategiespezifikationen des jeweiligen Backtestergebnisses angegeben.

In den Ergebnissen der Depotanalyse sehen Sie jeweils 3 Spalten (Depot, Depot IQ und Benchmark). Der Spalte Depot sind die Performancemaße für die analysierte Investmentstrategie zu entnehmen. Die Spalte Depot IQ zeigt die Ergebnisse der analysierten Investmentstrategie unter Berücksichtigung unserer variablen Investitionsquote an. Abhängig von der aktuellen Marktlage ist hier eine Cashposition von bis zu 50% möglich. In der Spalte Benchmark sind abschließend die Performancemaße für den verwendeten Vergleichsindex aufgelistet.

Mit der Analyse eines Depots können wir zwar besonders gut simulieren, wie sich eine real umsetzbare Investmentstrategie in der Vergangenheit entwickelt hätte, wir beschränken uns in der Analyse aber auf einige wenige Aktien aus dem gesamten Anlageuniversum. Ergänzend zur Depotanalyse führen wir daher die im vorherigen Abschnitt vorgestellte Dezilanalyse durch, mit der wir jederzeit das komplette Anlageuniversum analysieren können.

Vergleich einzelner Jahre

In einer dritten Analyse wollen wir untersuchen, wie sich eine Investmentstrategie über die einzelnen Jahre entwickelt hätte. Bisher haben wir immer nur Analysen für den gesamten Zeitraum betrachtet. Was ist nun aber, wenn eine über 20 Jahre betrachtete Strategie in den ersten 10 Jahren besonders toll performt hat und die letzten 10 Jahre überhaupt nicht mehr überzeugen konnte? Das wäre alles andere als ein Zeichen von Stabilität und Zuverlässigkeit.

Für die Analyse einzelner Jahre reicht die Betrachtung der jährlichen Renditen aus. Alle anderen Rendite- und Risikomaße konnten wir bereits in unserer Depotanalyse bzw. Dezilanalyse ermitteln. Mit der Analyse einzelner Jahre wollen wir nur noch sicherstellen, dass die erzielten Renditen gleichmäßig über den gesamten Betrachtungszeitraum erzielt wurden und nicht nur einzelne Jahre Treiber der Performance sind.

Für diese Analyse betrachten wir also die jährlichen Renditen unserer Investmentstrategie. Die absoluten Renditen sagen uns dabei allerdings wenig aus. Wir müssen sie immer in Relation zu der vom Vergleichsindex erzielten Rendite sehen (für Deutschland betrachten wir hier bspw. den CDAX).

Wir betrachten für jedes einzelne Jahr drei Renditekennzahlen:

- 1. & 2. Dezil vs. Vergleichsindex: Das erste und zweite Dezil enthalten die vermeintlich besten Aktien. Die durchschnittlichen Renditen aus diesen beiden Dezilen sollten im Vergleich zur Rendite des Vergleichsindex nach Möglichkeit in jedem Jahr höher sein. Hohe Werte sind hier entsprechend grün und niedrige rot eingefärbt.
- 9. & 10. Dezil vs. Vergleichsindex: Das neunte und zehnte Dezil enthalten die vermeintlich schlechtesten Aktien. Die durchschnittlichen Renditen aus diesen beiden Dezilen sollten im Vergleich zur Rendite des Vergleichsindex nach Möglichkeit in jedem Jahr niedriger sein. Hohe Werte werden hier rot und niedrige Werte grün hervorgehoben werden.
- Depot vs. Vergleichsindex: Mit dieser Rendite vergleichen wir die Rendite unseres konstruierten Depots aus der Depotanalyse mit der Rendite des Vergleichsindex. Die Rendite unseres Depots sollte im Vergleich zur Rendite des Vergleichsindex nach Möglichkeit in jedem Jahr höher sein. Hohe Werte sind entsprechend grün und niedrige rot eingefärbt.

5-Jahres-Analysen

Um auch einen Eindruck über die Performance der Investmentstrategie bzw. des analysierten Scoring-Modells in einzelnen „Sub-Perioden“ zu erhalten werden einzelne 5-Jahres-Zeiträume betrachtet. Ergänzend zu der Analyse der jährlichen Renditen lässt sich so feststellen, ob die Investmentstrategie bzw. das Scoring-Modell auch über unterschiedliche Zeiträume eine gute Performance verzeichnen konnte. Die in der Dezilanalyse und Depotanalyse durchgeführten Auswertungen werden hier für jeden 5-Jahres-Zeitraum für die annualisierte Rendite, die Volatilität sowie den Maximalen Drawdown ermittelt.

Was sagen die Kennzahlen aus?

Strategiespezifikationen

Die Strategiespezifikationen geben Auskunft über Beginn und Ende der Analyse, die untersuchte Region, die verwendete Benchmark sowie natürlich das analysierte Scoring-Modell. Außerdem gibt der Wert unter „Durchschnittliche Anzahl Aktien“ an, wie viele Aktien über den gesamten Analysezeitraum ausreichend Daten vorweisen konnten. Für einen aussagekräftigen Backtest sollte dieser Wert größer sein als 100 Aktien. Die meisten Analysen beginnen Anfang 2002 und gehen bis Ende 2021. Einige Regionen weichen aufgrund der Datenverfügbarkeit hiervon allerdings ab. Das Startdatum der Analyse für jede Region können Sie den Strategiespezifikationen entnehmen.

Bei der Depotanalyse werden noch zusätzliche Daten angegeben. Das betrifft die Anzahl der im Depot enthaltenen Aktien, das Verkaufskriterium (bei Unterschreitung welcher Score-Grenze wird eine Aktie verkauft) sowie den Depotumschlagsfaktor. Der Depotumschlagsfaktor ist ein Maß dafür wie häufig einzelne Aktien gekauft und verkauft werden. Ein Depotumschlagsfaktor von 2 sagt bspw. aus, dass eine einzelne Position im Depot im Jahr 2 Mal wechselt. Andersherum lässt sich sagen, dass die durchschnittliche Haltedauer einer Aktie 6 Monate beträgt ($= 12 \text{ Monate} / 2$).

Wichtigste Performancemaße

Zu den wichtigsten Performancemaßen gehören die annualisierte Rendite, die Volatilität, der Maximale Drawdown sowie das Rendite-Risiko-Verhältnis. Das Rendite-Risiko-Verhältnis ergibt sich indem die Rendite durch die Volatilität dividiert wird. Um eine Investmentstrategie oder ein Scoring-Modell zu beurteilen betrachten wir in erster Linie diese vier Kennzahlen.

Für die Rendite sowie das Rendite-Risiko-Verhältnis gilt, dass hohe Werte besser sind als niedrige. In der Dezilanalyse sind hohe Werte somit grün und niedrige Werte rot hervorgehoben. Bei der Volatilität und dem Maximalen Drawdown werden hingegen niedrige Werte bevorzugt. Hier sind hohe Werte entsprechend rot und niedrige Werte grün eingefärbt.

Weitere Performancemaße

Um einen noch besseren Eindruck über die Performance einer Investmentstrategie bzw. eines Scoring-Modells zu erhalten betrachten wir zusätzlich noch ein paar weitere Performancemaße. Hierbei handelt es sich um folgende Kennzahlen:

- Max 3 Jahre rollierend: Gibt die Rendite über den besten 3-Jahres-Zeitraum an (Best-Case-Betrachtung)
- Min 3 Jahre rollierend: Gibt die Rendite über den schlechtesten 3-Jahres-Zeitraum an (Worst-Case-Betrachtung)
- Max 5 Jahre rollierend: Gibt die Rendite über den besten 5-Jahres-Zeitraum an (Best-Case-Betrachtung)
- Min 5 Jahre rollierend: Gibt die Rendite über den schlechtesten 5-Jahres-Zeitraum an (Worst-Case-Betrachtung)
- Anteil Outperformance 1 Jahr: Gibt an über wie viele rollierende 52-Wochen-Zeiträume die Investmentstrategie bzw. das jeweilige Dezil besser performt hat als der Vergleichsindex

Deutschland – CDAX

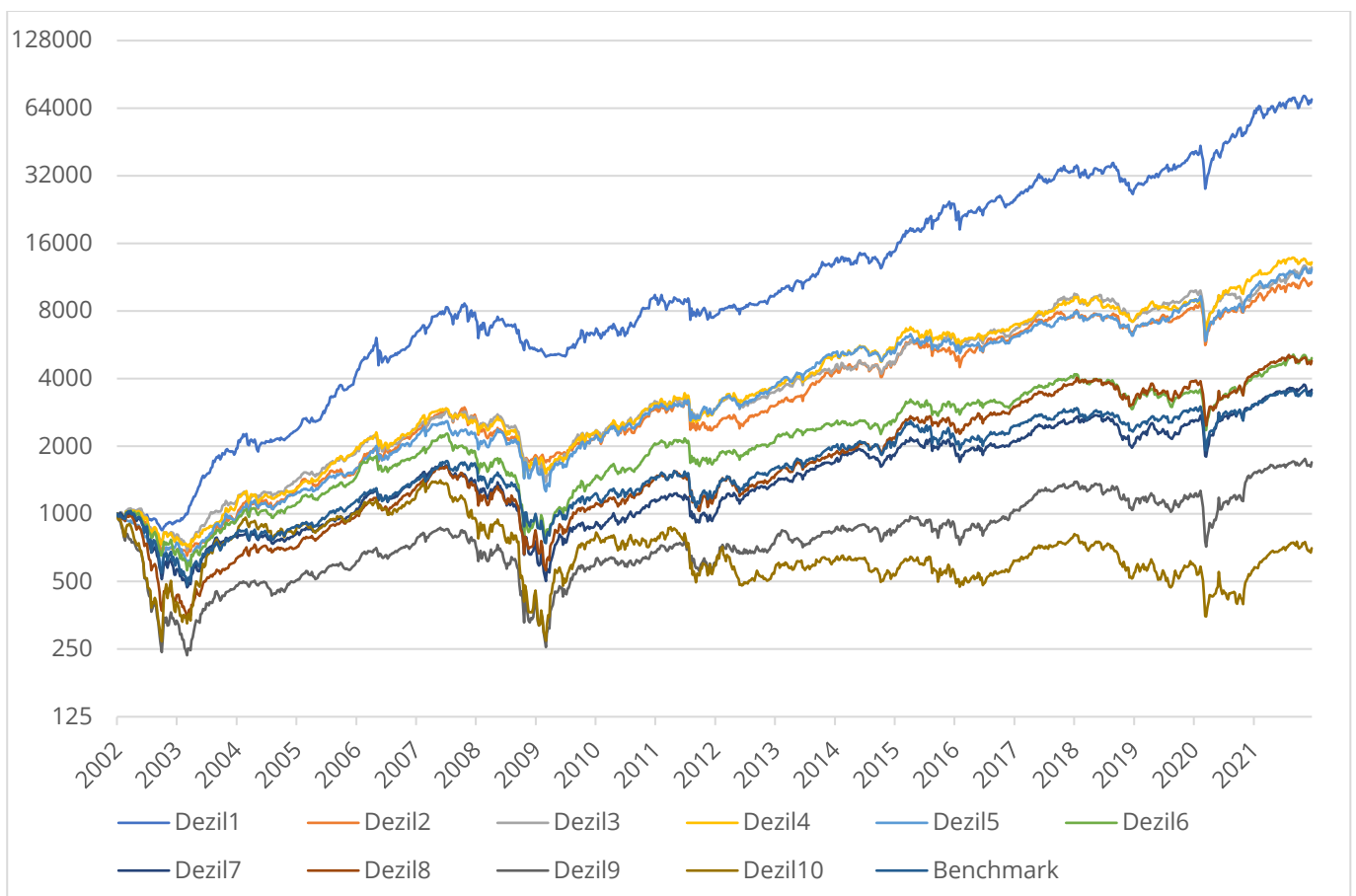
Trend-Score

Strategiespezifikationen

Beginn der Analyse	07.01.2002	Region:	Deutschland
Ende der Analyse	27.12.2021	Benchmark:	CDAX
Durchschnittliche Anzahl Aktien	166	Scoring-Modell:	Trend-Score

Dezilanalyse

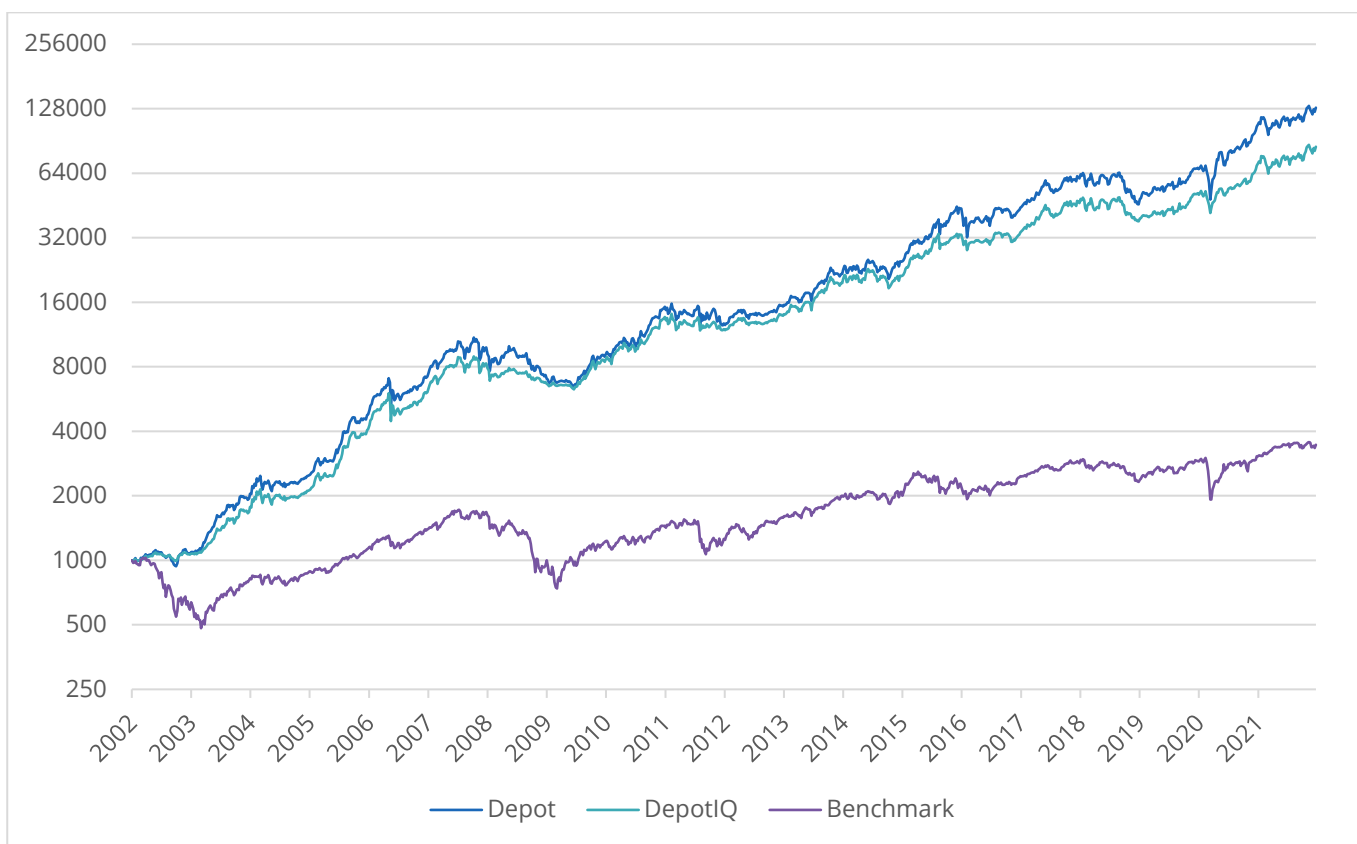
	Benchmark	Dezil 1	Dezil 2	Dezil 3	Dezil 4	Dezil 5	Dezil 6	Dezil 7	Dezil 8	Dezil 9	Dezil 10
Annualisierte Rendite	6,4%	23,6%	12,6%	13,4%	13,7%	13,3%	8,3%	6,6%	8,2%	2,7%	-1,7%
Annualisierte Volatilität	22,2%	23,0%	19,9%	19,2%	19,3%	19,8%	20,9%	21,5%	23,1%	26,3%	31,6%
Maximaler Drawdown	57,0%	42,2%	44,7%	51,8%	50,3%	51,3%	66,0%	69,5%	66,0%	76,6%	80,7%
Rendite-Risiko-Verhältnis	0,288	1,027	0,633	0,699	0,711	0,674	0,396	0,305	0,353	0,101	-0,055
Max 3 Jahre rollierend	152,7%	400,8%	175,9%	208,3%	204,2%	201,8%	201,6%	153,4%	222,7%	183,3%	259,3%
Min 3 Jahre rollierend	-40,2%	-25,7%	-23,5%	-33,4%	-29,4%	-29,3%	-54,6%	-58,4%	-49,3%	-61,8%	-75,5%
Max 5 Jahre rollierend	205,5%	869,0%	325,6%	266,8%	277,9%	308,3%	222,9%	263,5%	303,2%	234,9%	333,6%
Min 5 Jahre rollierend	-24,4%	-0,1%	-14,0%	4,9%	-1,7%	-3,5%	-24,6%	-35,8%	-24,9%	-47,2%	-69,7%
Anteil Outperformance 1 Jahr	---	87,9%	75,8%	72,6%	82,7%	77,4%	56,9%	58,5%	68,2%	42,7%	26,6%



Depotanalyse

	Depot	Depot IQ	Benchmark
Annualisierte Rendite	27,4%	24,8%	6,4%
Annualisierte Volatilität	25,5%	21,4%	22,2%
Maximaler Drawdown	41,2%	29,8%	57,0%
Rendite-Risiko-Verhältnis	1,077	1,159	0,288
Max 3 Jahre rollierend	435,0%	393,4%	152,7%
Min 3 Jahre rollierend	-6,2%	6,0%	-40,2%
Max 5 Jahre rollierend	996,5%	758,3%	205,5%
Min 5 Jahre rollierend	31,0%	44,7%	-24,4%
Anteil Outperformance 1 Jahr	85,5%	84,3%	---

Anzahl Aktien im Depot	10
Verkaufskriterium 1	Trend 70%
Verkaufskriterium 2	Trend 70%
Depotumschlagsfaktor	1,59



Vergleich einzelner Jahre

Zeitraum		Depot vs. Benchmark	Dezil 1 & 2 vs. Benchmark	Dezil 9 & 10 vs. Benchmark
07.01.2002	bis 30.12.2002	48,3%	20,9%	-24,5%
30.12.2002	bis 29.12.2003	44,3%	34,0%	45,8%
29.12.2003	bis 27.12.2004	19,2%	20,8%	-3,3%
27.12.2004	bis 26.12.2005	63,2%	18,0%	-10,0%
26.12.2005	bis 25.12.2006	27,1%	29,2%	-2,4%
25.12.2006	bis 31.12.2007	16,4%	2,4%	-28,6%
31.12.2007	bis 29.12.2008	18,3%	11,2%	-8,6%
29.12.2008	bis 28.12.2009	-7,4%	-11,9%	36,2%
28.12.2009	bis 27.12.2010	49,3%	22,0%	-11,4%
27.12.2010	bis 26.12.2011	-0,9%	-2,0%	-3,6%
26.12.2011	bis 31.12.2012	-7,3%	-5,1%	-19,2%
31.12.2012	bis 30.12.2013	15,4%	12,9%	-12,5%
30.12.2013	bis 29.12.2014	9,7%	8,1%	-9,9%
29.12.2014	bis 28.12.2015	67,9%	28,8%	-2,1%
28.12.2015	bis 26.12.2016	-9,0%	2,1%	0,3%
26.12.2016	bis 25.12.2017	25,1%	12,2%	14,0%
25.12.2017	bis 31.12.2018	-6,5%	1,2%	-8,8%
31.12.2018	bis 30.12.2019	23,2%	16,3%	-9,9%
30.12.2019	bis 28.12.2020	50,5%	19,1%	3,6%
28.12.2020	bis 27.12.2021	9,2%	8,4%	6,4%

Vergleich 5-Jahres-Zeiträume Dezile

Annualisierte Rendite	Benchmark	Dezil 1	Dezil 2	Dezil 3	Dezil 4	Dezil 5	Dezil 6	Dezil 7	Dezil 8	Dezil 9	Dezil 10
07.01.2002 bis 27.12.2004	-4,4%	32,9%	7,9%	11,8%	8,4%	6,9%	2,9%	-7,0%	-11,2%	-20,8%	-5,9%
27.12.2004 bis 28.12.2009	6,8%	21,7%	11,4%	10,1%	12,3%	11,9%	5,5%	1,7%	8,9%	3,2%	-1,8%
28.12.2009 bis 29.12.2014	11,3%	18,5%	16,8%	15,9%	19,1%	19,9%	12,9%	15,9%	15,2%	7,6%	-6,6%
29.12.2014 bis 30.12.2019	6,8%	22,7%	11,9%	15,6%	10,2%	10,9%	6,0%	7,2%	12,2%	7,2%	2,1%
30.12.2019 bis 27.12.2021	9,2%	31,0%	14,4%	12,8%	21,5%	17,2%	18,6%	17,1%	11,0%	18,9%	8,1%

Annualisierte Volatilität	Benchmark	Dezil 1	Dezil 2	Dezil 3	Dezil 4	Dezil 5	Dezil 6	Dezil 7	Dezil 8	Dezil 9	Dezil 10
07.01.2002 bis 27.12.2004	28,7%	17,3%	18,4%	16,9%	19,6%	21,0%	21,5%	22,7%	27,2%	33,1%	43,1%
27.12.2004 bis 28.12.2009	23,5%	26,1%	20,4%	22,3%	21,6%	23,4%	27,1%	26,6%	28,3%	31,1%	36,5%
28.12.2009 bis 29.12.2014	19,5%	21,7%	21,6%	17,8%	19,5%	16,8%	16,5%	16,9%	18,6%	20,0%	25,1%
29.12.2014 bis 30.12.2019	17,4%	21,7%	15,8%	16,0%	15,5%	15,3%	15,3%	17,1%	17,0%	19,5%	22,0%
30.12.2019 bis 27.12.2021	25,1%	28,4%	25,3%	24,4%	21,1%	24,7%	24,7%	25,4%	25,3%	30,7%	33,8%

Maximaler Drawdown	Benchmark	Dezil 1	Dezil 2	Dezil 3	Dezil 4	Dezil 5	Dezil 6	Dezil 7	Dezil 8	Dezil 9	Dezil 10
07.01.2002 bis 27.12.2004	53,1%	18,7%	36,2%	35,3%	31,7%	42,9%	45,7%	53,5%	66,0%	76,6%	73,0%
27.12.2004 bis 28.12.2009	57,0%	42,2%	44,7%	51,8%	50,3%	51,3%	66,0%	69,5%	65,5%	70,6%	80,7%
28.12.2009 bis 29.12.2014	31,2%	22,6%	25,7%	19,4%	25,8%	18,9%	24,7%	25,8%	33,3%	27,5%	44,9%
29.12.2014 bis 30.12.2019	25,5%	27,3%	24,4%	25,0%	22,4%	22,1%	30,1%	28,5%	25,3%	26,5%	42,2%
30.12.2019 bis 27.12.2021	36,2%	35,7%	35,1%	37,3%	29,8%	36,8%	34,2%	34,3%	37,2%	43,6%	41,9%

Vergleich 5-Jahres-Zeiträume Depot

Zeitraum	Annualisierte Rendite			Annualisierte Volatilität			Maximaler Drawdown		
	Depot	Depot IQ	Benchmark	Depot	Depot IQ	Benchmark	Depot	Depot IQ	Benchmark
07.01.2002 bis 27.12.2004	35,6%	28,5%	-4,4%	19,0%	17,0%	28,7%	15,9%	15,3%	53,1%
27.12.2004 bis 28.12.2009	29,0%	31,8%	6,8%	28,0%	24,3%	23,5%	41,2%	29,8%	57,0%
28.12.2009 bis 29.12.2014	22,6%	20,1%	11,3%	23,9%	20,3%	19,5%	20,9%	18,6%	31,2%
29.12.2014 bis 30.12.2019	22,2%	19,4%	6,8%	25,5%	20,8%	17,4%	28,9%	22,8%	25,5%
30.12.2019 bis 27.12.2021	38,1%	28,4%	9,2%	31,2%	24,1%	25,1%	30,6%	21,0%	36,2%

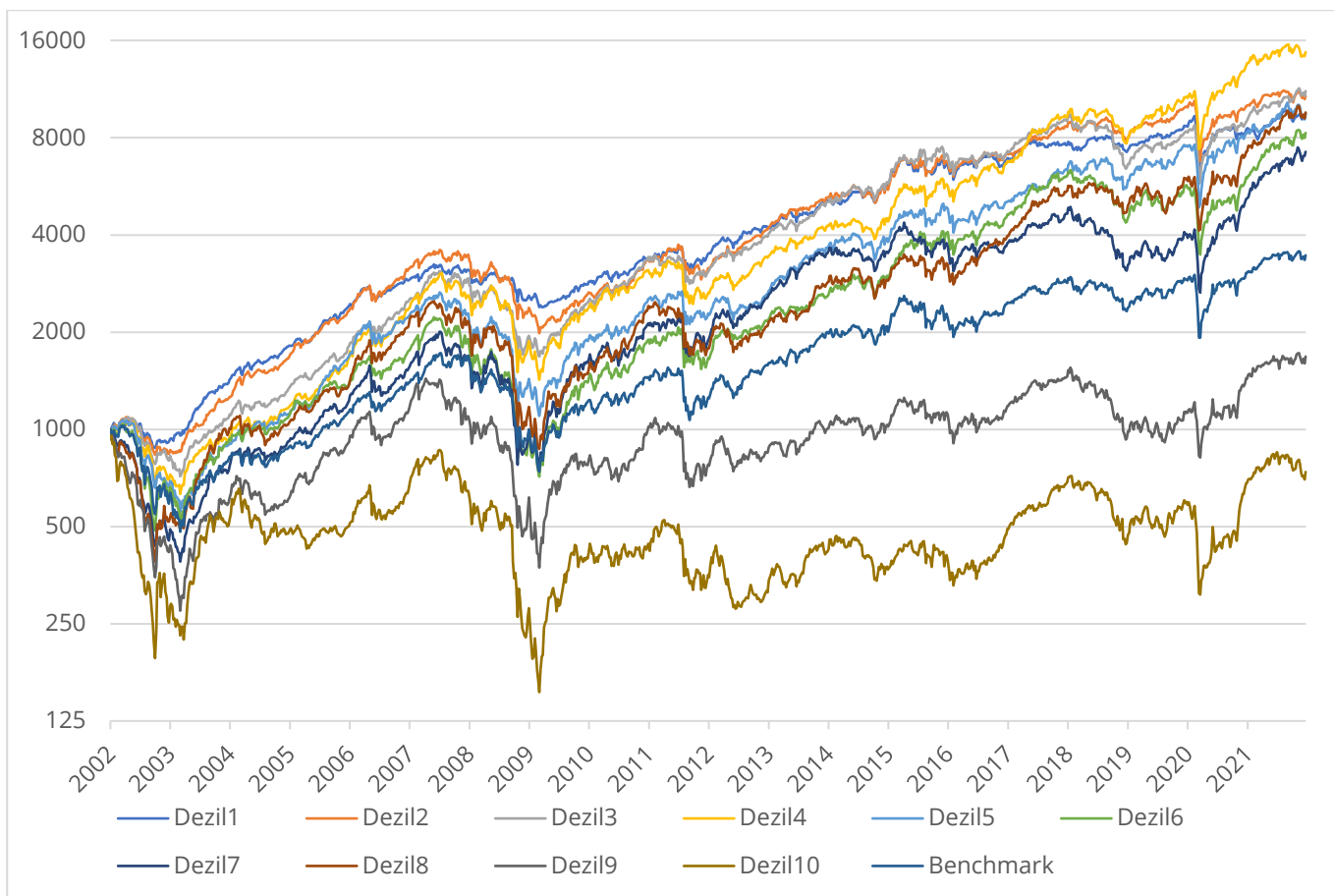
Safety-Score

Strategiespezifikationen

Beginn der Analyse	07.01.2002	Region:	Deutschland
Ende der Analyse	27.12.2021	Benchmark:	CDAX
Durchschnittliche Anzahl Aktien	166	Scoring-Modell:	Safety-Score

Dezilanalyse

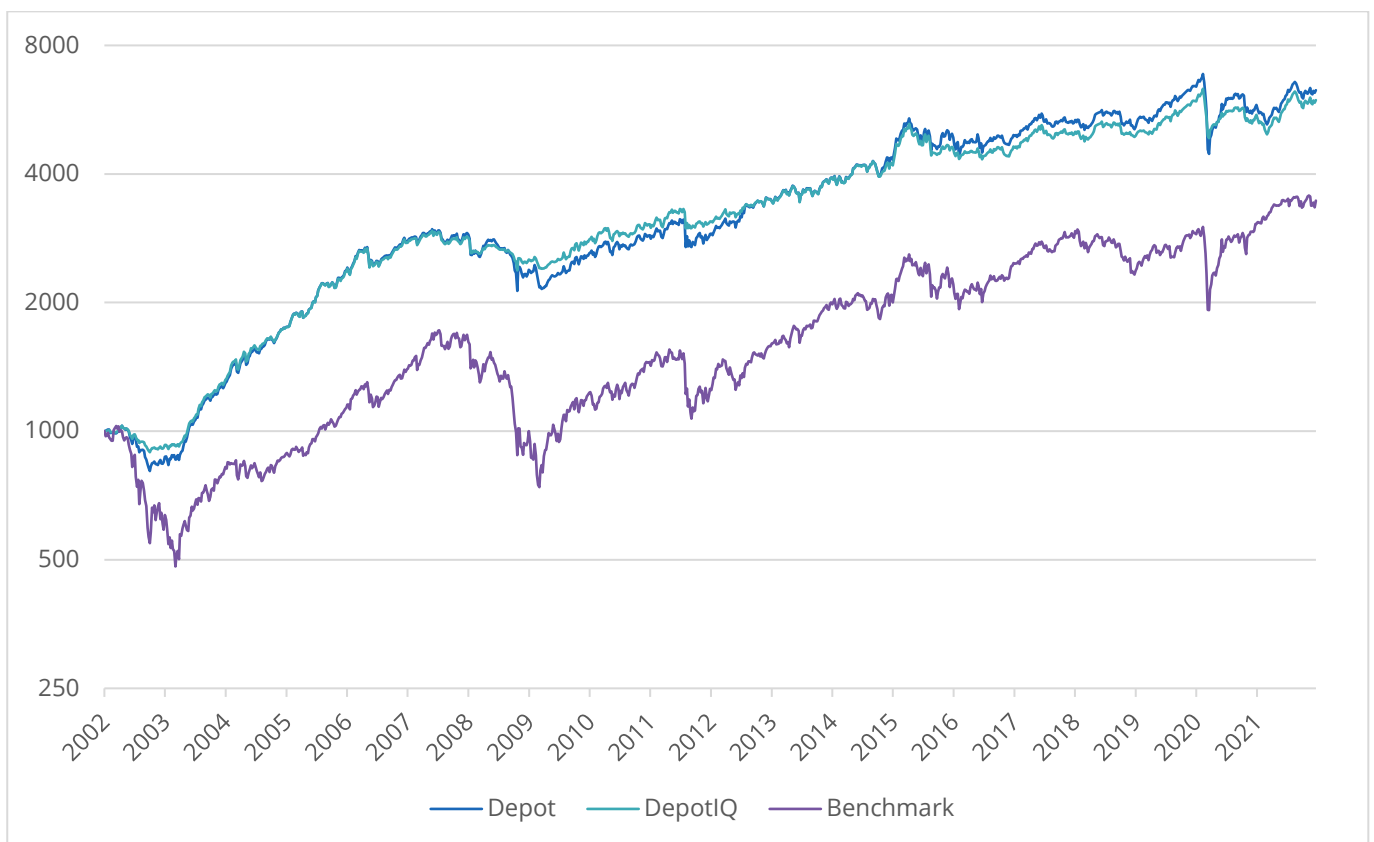
	Benchmark	Dezil 1	Dezil 2	Dezil 3	Dezil 4	Dezil 5	Dezil 6	Dezil 7	Dezil 8	Dezil 9	Dezil 10
Annualisierte Rendite	6,4%	11,9%	12,6%	12,8%	14,4%	11,9%	11,1%	10,4%	11,9%	2,6%	-1,5%
Annualisierte Volatilität	22,2%	13,4%	15,2%	17,3%	19,2%	21,1%	23,7%	23,7%	25,2%	27,6%	34,4%
Maximaler Drawdown	57,0%	32,4%	44,9%	45,6%	53,3%	58,6%	67,9%	61,9%	65,2%	74,0%	84,7%
Rendite-Risiko-Verhältnis	0,288	0,889	0,827	0,740	0,750	0,563	0,471	0,439	0,473	0,095	-0,044
Max 3 Jahre rollierend	152,7%	179,4%	205,2%	179,5%	199,8%	259,6%	213,8%	249,6%	246,2%	282,4%	173,8%
Min 3 Jahre rollierend	-40,2%	-13,8%	-25,5%	-26,7%	-24,7%	-44,2%	-54,9%	-44,7%	-47,2%	-65,3%	-74,1%
Max 5 Jahre rollierend	205,5%	259,4%	320,1%	283,2%	303,1%	277,3%	311,2%	360,0%	474,5%	267,9%	286,8%
Min 5 Jahre rollierend	-24,4%	-7,5%	-3,2%	-15,7%	-5,8%	-13,6%	-25,5%	-36,0%	-29,1%	-45,9%	-74,4%
Anteil Outperformance 1 Jahr	---	58,1%	71,0%	75,0%	83,9%	75,8%	65,3%	62,5%	65,7%	41,9%	39,9%



Depotanalyse

	Depot	Depot IQ	Benchmark
Annualisierte Rendite	9,6%	9,3%	6,4%
Annualisierte Volatilität	13,9%	10,8%	22,2%
Maximaler Drawdown	35,0%	23,4%	57,0%
Rendite-Risiko-Verhältnis	0,690	0,861	0,288
Max 3 Jahre rollierend	209,3%	185,9%	152,7%
Min 3 Jahre rollierend	-18,7%	-9,6%	-40,2%
Max 5 Jahre rollierend	255,7%	216,2%	205,5%
Min 5 Jahre rollierend	-15,3%	-5,2%	-24,4%
Anteil Outperformance 1 Jahr	53,6%	49,2%	---

Anzahl Aktien im Depot	10	
Verkaufskriterium 1	Safety	80%
Verkaufskriterium 2	Safety	80%
Depotumschlagsfaktor	0,88	



Vergleich einzelner Jahre

Zeitraum			Depot vs. Benchmark	Dezil 1 & 2 vs. Benchmark	Dezil 9 & 10 vs. Benchmark
07.01.2002	bis	30.12.2002	25,8%	29,0%	-25,4%
30.12.2002	bis	29.12.2003	13,2%	13,1%	34,1%
29.12.2003	bis	27.12.2004	28,4%	22,8%	-10,1%
27.12.2004	bis	26.12.2005	7,2%	7,4%	-1,8%
26.12.2005	bis	25.12.2006	-4,7%	5,0%	3,2%
25.12.2006	bis	31.12.2007	-17,6%	-11,9%	-22,3%
31.12.2007	bis	29.12.2008	23,8%	18,3%	-9,8%
29.12.2008	bis	28.12.2009	-18,2%	-17,5%	14,6%
28.12.2009	bis	27.12.2010	-7,1%	4,9%	-1,0%
27.12.2010	bis	26.12.2011	15,1%	12,7%	-6,4%
26.12.2011	bis	31.12.2012	-7,3%	-0,5%	-28,1%
31.12.2012	bis	30.12.2013	-14,4%	-3,4%	-0,6%
30.12.2013	bis	29.12.2014	7,2%	5,6%	-7,7%
29.12.2014	bis	28.12.2015	4,3%	8,9%	-0,3%
28.12.2015	bis	26.12.2016	-9,1%	-3,4%	2,0%
26.12.2016	bis	25.12.2017	-9,4%	-0,8%	17,0%
25.12.2017	bis	31.12.2018	15,8%	11,7%	-16,1%
31.12.2018	bis	30.12.2019	1,1%	-1,2%	2,7%
30.12.2019	bis	28.12.2020	-15,7%	-6,2%	15,5%
28.12.2020	bis	27.12.2021	-4,0%	-3,5%	-0,8%

Vergleich 5-Jahres-Zeiträume Dezile

Annualisierte Rendite	Benchmark	Dezil 1	Dezil 2	Dezil 3	Dezil 4	Dezil 5	Dezil 6	Dezil 7	Dezil 8	Dezil 9	Dezil 10
07.01.2002 bis 27.12.2004	-4,4%	21,9%	18,4%	10,0%	5,2%	3,7%	2,9%	-2,9%	1,1%	-15,5%	-22,1%
27.12.2004 bis 28.12.2009	6,8%	9,2%	9,7%	13,1%	15,1%	10,9%	5,1%	11,8%	7,5%	5,0%	-3,5%
28.12.2009 bis 29.12.2014	11,3%	15,3%	16,4%	18,7%	13,8%	15,7%	16,4%	17,1%	14,3%	5,9%	-1,1%
29.12.2014 bis 30.12.2019	6,8%	8,6%	12,1%	7,5%	18,8%	14,1%	13,7%	2,6%	15,5%	1,9%	9,6%
30.12.2019 bis 27.12.2021	9,2%	4,6%	3,8%	15,5%	17,3%	11,8%	20,6%	34,0%	26,6%	21,7%	11,3%

Annualisierte Volatilität	Benchmark	Dezil 1	Dezil 2	Dezil 3	Dezil 4	Dezil 5	Dezil 6	Dezil 7	Dezil 8	Dezil 9	Dezil 10
07.01.2002 bis 27.12.2004	28,7%	11,3%	12,6%	15,0%	18,7%	20,8%	26,2%	24,1%	29,1%	33,1%	48,5%
27.12.2004 bis 28.12.2009	23,5%	12,1%	16,4%	19,3%	22,2%	25,0%	27,9%	29,8%	30,6%	33,4%	38,3%
28.12.2009 bis 29.12.2014	19,5%	13,4%	13,9%	15,9%	17,2%	18,7%	21,1%	20,0%	21,9%	23,4%	28,2%
29.12.2014 bis 30.12.2019	17,4%	12,4%	13,2%	15,7%	16,3%	16,9%	18,5%	18,2%	18,7%	20,5%	23,2%
30.12.2019 bis 27.12.2021	25,1%	20,1%	22,4%	22,3%	23,0%	25,7%	26,3%	26,4%	26,4%	28,1%	36,8%

Maximaler Drawdown	Benchmark	Dezil 1	Dezil 2	Dezil 3	Dezil 4	Dezil 5	Dezil 6	Dezil 7	Dezil 8	Dezil 9	Dezil 10
07.01.2002 bis 27.12.2004	53,1%	17,8%	23,6%	34,3%	40,3%	47,8%	53,2%	61,1%	61,0%	72,6%	80,5%
27.12.2004 bis 28.12.2009	57,0%	26,3%	44,9%	45,6%	53,3%	58,6%	67,9%	61,9%	65,2%	74,0%	82,2%
28.12.2009 bis 29.12.2014	31,2%	15,9%	21,9%	20,0%	26,4%	20,8%	25,9%	24,3%	31,4%	38,9%	46,9%
29.12.2014 bis 30.12.2019	25,5%	15,8%	15,0%	32,1%	21,7%	20,4%	31,2%	36,6%	19,7%	41,3%	38,6%
30.12.2019 bis 27.12.2021	36,2%	32,4%	35,1%	34,2%	34,0%	36,2%	39,0%	36,2%	31,9%	32,7%	48,4%

Vergleich 5-Jahres-Zeiträume Depot

Zeitraum	Annualisierte Rendite			Annualisierte Volatilität			Maximaler Drawdown		
	Depot	Depot IQ	Benchmark	Depot	Depot IQ	Benchmark	Depot	Depot IQ	Benchmark
07.01.2002 bis 27.12.2004	20,4%	20,4%	-4,4%	11,7%	9,1%	28,7%	21,7%	13,3%	53,1%
27.12.2004 bis 28.12.2009	8,1%	9,8%	6,8%	13,7%	10,4%	23,5%	28,4%	19,3%	57,0%
28.12.2009 bis 29.12.2014	11,1%	8,9%	11,3%	13,1%	10,8%	19,5%	14,0%	10,1%	31,2%
29.12.2014 bis 30.12.2019	8,0%	6,9%	6,8%	12,6%	10,6%	17,4%	18,1%	17,5%	25,5%
30.12.2019 bis 27.12.2021	-1,1%	0,2%	9,2%	21,1%	14,3%	25,1%	35,0%	23,4%	36,2%

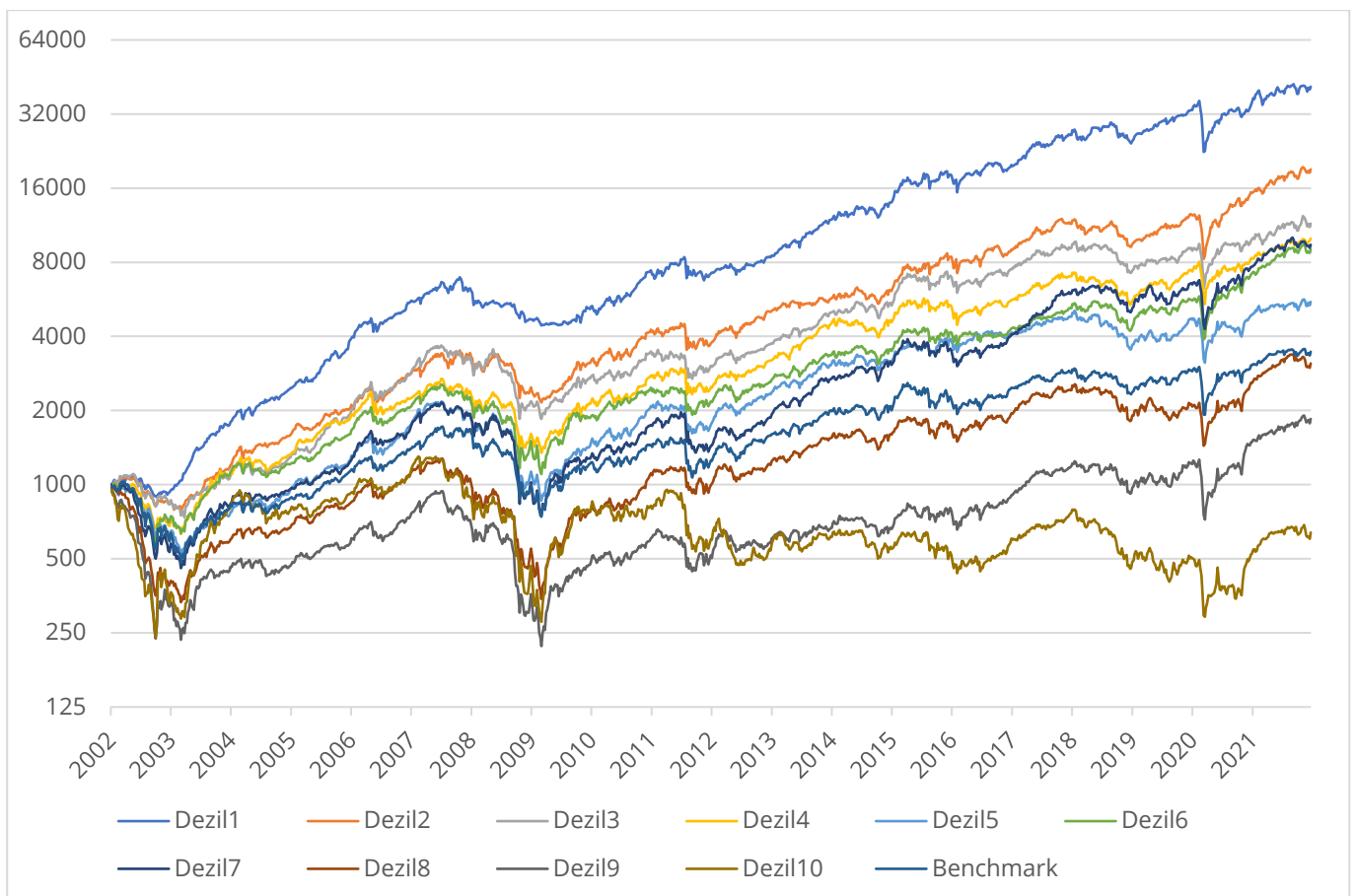
Technischer Score

Strategiespezifikationen

Beginn der Analyse	07.01.2002	Region:	Deutschland
Ende der Analyse	27.12.2021	Benchmark:	CDAX
Durchschnittliche Anzahl Aktien	166	Scoring-Modell:	Technischer Score

Dezilanalyse

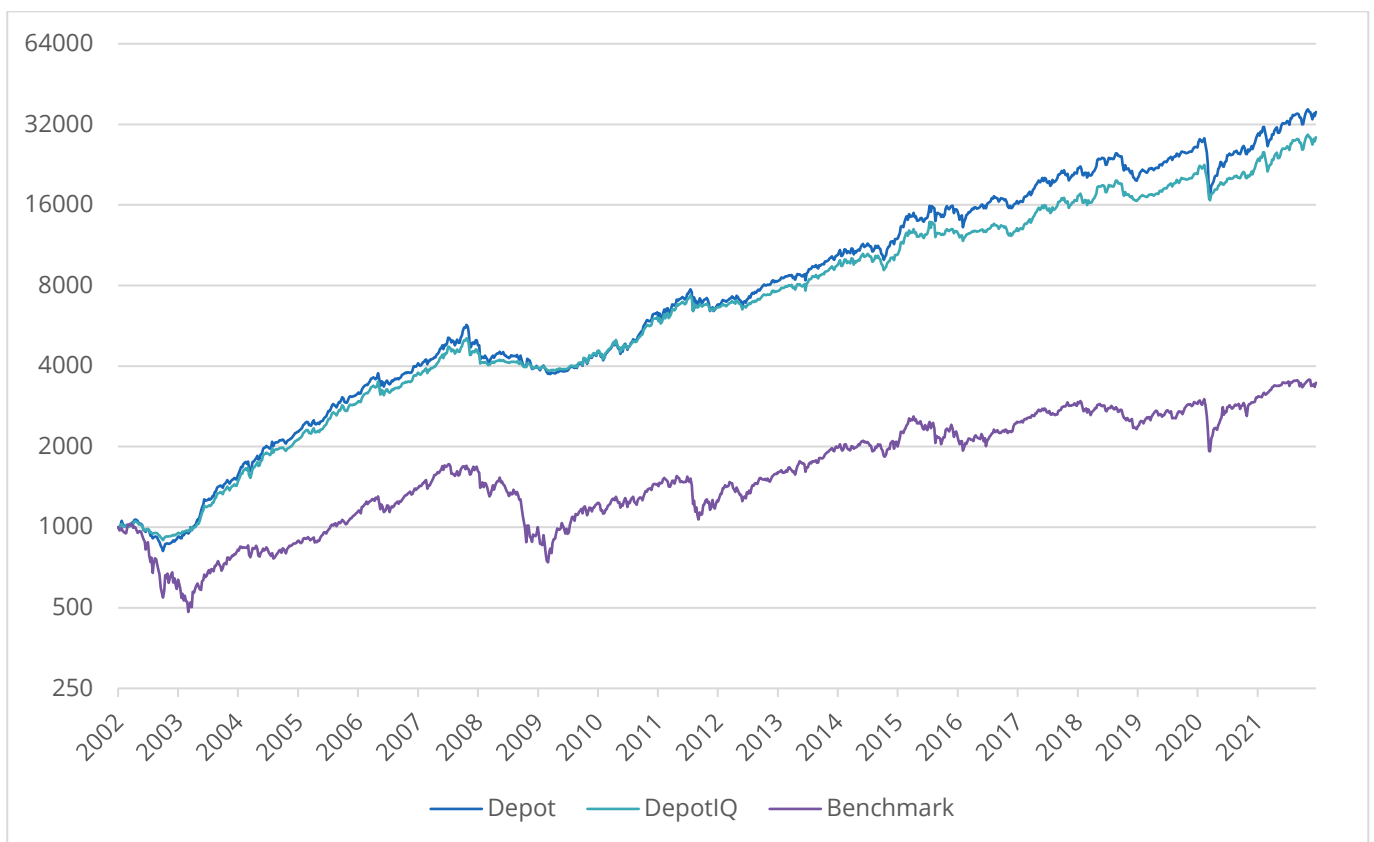
	Benchmark	Dezil 1	Dezil 2	Dezil 3	Dezil 4	Dezil 5	Dezil 6	Dezil 7	Dezil 8	Dezil 9	Dezil 10
Annualisierte Rendite	6,4%	20,4%	15,9%	13,0%	12,2%	8,9%	11,6%	11,8%	5,8%	3,1%	-2,2%
Annualisierte Volatilität	22,2%	17,2%	18,7%	19,2%	20,5%	21,0%	20,3%	23,1%	23,8%	27,1%	32,9%
Maximaler Drawdown	57,0%	38,1%	38,6%	49,7%	50,1%	60,4%	56,7%	65,1%	73,1%	77,9%	78,7%
Rendite-Risiko-Verhältnis	0,288	1,184	0,848	0,676	0,593	0,425	0,572	0,513	0,245	0,115	-0,067
Max 3 Jahre rollierend	152,7%	329,0%	188,7%	225,0%	227,1%	183,8%	204,2%	218,9%	239,4%	181,4%	265,7%
Min 3 Jahre rollierend	-40,2%	-17,0%	-15,4%	-26,1%	-36,5%	-40,9%	-42,4%	-48,6%	-64,0%	-66,6%	-73,0%
Max 5 Jahre rollierend	205,5%	653,3%	309,4%	320,3%	276,5%	263,1%	315,7%	306,3%	362,2%	234,2%	357,7%
Min 5 Jahre rollierend	-24,4%	12,0%	10,4%	-13,2%	0,7%	-13,2%	-10,9%	-27,3%	-44,7%	-53,4%	-68,3%
Anteil Outperformance 1 Jahr	---	85,9%	81,9%	73,4%	71,0%	63,3%	68,2%	74,6%	56,5%	47,6%	29,4%



Depotanalyse

	Depot	Depot IQ	Benchmark
Annualisierte Rendite	19,5%	18,2%	6,4%
Annualisierte Volatilität	18,0%	14,8%	22,2%
Maximaler Drawdown	39,8%	26,3%	57,0%
Rendite-Risiko-Verhältnis	1,080	1,234	0,288
Max 3 Jahre rollierend	275,6%	240,6%	152,7%
Min 3 Jahre rollierend	-10,0%	-1,7%	-40,2%
Max 5 Jahre rollierend	556,4%	449,7%	205,5%
Min 5 Jahre rollierend	17,4%	31,4%	-24,4%
Anteil Outperformance 1 Jahr	82,7%	79,0%	---

Anzahl Aktien im Depot	10
Verkaufskriterium 1	Technisch 70%
Verkaufskriterium 2	Technisch 70%
Depotumschlagsfaktor	1,49



Vergleich einzelner Jahre

Zeitraum		Depot vs. Benchmark	Dezil 1 & 2 vs. Benchmark	Dezil 9 & 10 vs. Benchmark
07.01.2002	bis 30.12.2002	31,5%	29,7%	-26,5%
30.12.2002	bis 29.12.2003	30,0%	26,5%	54,4%
29.12.2003	bis 27.12.2004	41,2%	28,6%	-7,7%
27.12.2004	bis 26.12.2005	9,2%	13,8%	-8,5%
26.12.2005	bis 25.12.2006	5,5%	18,2%	0,5%
25.12.2006	bis 31.12.2007	3,2%	-3,4%	-31,3%
31.12.2007	bis 29.12.2008	24,1%	16,9%	-8,5%
29.12.2008	bis 28.12.2009	-20,0%	-9,8%	30,9%
28.12.2009	bis 27.12.2010	25,2%	19,3%	-4,3%
27.12.2010	bis 26.12.2011	21,1%	8,1%	-6,5%
26.12.2011	bis 31.12.2012	-4,5%	-2,3%	-24,7%
31.12.2012	bis 30.12.2013	-2,0%	0,9%	-12,4%
30.12.2013	bis 29.12.2014	11,3%	8,9%	-8,5%
29.12.2014	bis 28.12.2015	19,9%	23,8%	-1,4%
28.12.2015	bis 26.12.2016	-1,8%	-1,0%	2,4%
26.12.2016	bis 25.12.2017	12,4%	15,3%	14,5%
25.12.2017	bis 31.12.2018	12,5%	5,2%	-11,8%
31.12.2018	bis 30.12.2019	8,4%	11,2%	-3,2%
30.12.2019	bis 28.12.2020	2,9%	8,8%	7,0%
28.12.2020	bis 27.12.2021	11,8%	7,8%	10,3%

Vergleich 5-Jahres-Zeiträume Dezile

Annualisierte Rendite	Benchmark	Dezil 1	Dezil 2	Dezil 3	Dezil 4	Dezil 5	Dezil 6	Dezil 7	Dezil 8	Dezil 9	Dezil 10
07.01.2002 bis 27.12.2004	-4,4%	34,7%	16,5%	8,7%	9,8%	-2,5%	6,6%	-1,7%	-12,8%	-22,7%	-8,2%
27.12.2004 bis 28.12.2009	6,8%	16,2%	14,6%	16,0%	9,9%	9,0%	9,0%	6,0%	3,1%	0,4%	0,1%
28.12.2009 bis 29.12.2014	11,3%	22,0%	14,6%	15,1%	16,9%	17,2%	13,7%	19,7%	15,7%	7,1%	-6,4%
29.12.2014 bis 30.12.2019	6,8%	18,8%	15,2%	10,8%	9,8%	8,2%	9,7%	15,8%	5,7%	12,8%	-1,9%
30.12.2019 bis 27.12.2021	9,2%	11,6%	23,3%	12,0%	16,0%	8,2%	26,4%	19,8%	21,0%	23,1%	12,2%

Annualisierte Volatilität	Benchmark	Dezil 1	Dezil 2	Dezil 3	Dezil 4	Dezil 5	Dezil 6	Dezil 7	Dezil 8	Dezil 9	Dezil 10
07.01.2002 bis 27.12.2004	28,7%	13,7%	14,8%	17,9%	20,1%	20,5%	21,4%	25,3%	26,8%	34,8%	45,9%
27.12.2004 bis 28.12.2009	23,5%	16,1%	20,2%	22,0%	24,1%	25,8%	25,3%	28,7%	30,2%	31,2%	37,3%
28.12.2009 bis 29.12.2014	19,5%	17,4%	18,9%	17,7%	19,4%	18,4%	16,5%	19,1%	18,3%	21,4%	26,6%
29.12.2014 bis 30.12.2019	17,4%	16,3%	16,9%	15,8%	16,5%	16,3%	15,3%	17,2%	17,9%	20,1%	22,7%
30.12.2019 bis 27.12.2021	25,1%	25,0%	23,6%	24,4%	23,6%	24,7%	24,1%	26,0%	25,8%	31,0%	34,5%

Maximaler Drawdown	Benchmark	Dezil 1	Dezil 2	Dezil 3	Dezil 4	Dezil 5	Dezil 6	Dezil 7	Dezil 8	Dezil 9	Dezil 10
07.01.2002 bis 27.12.2004	53,1%	17,9%	27,4%	33,3%	38,0%	49,4%	43,7%	54,2%	66,7%	76,6%	76,0%
27.12.2004 bis 28.12.2009	57,0%	36,2%	38,6%	49,7%	50,1%	60,4%	56,7%	65,1%	73,1%	76,5%	78,7%
28.12.2009 bis 29.12.2014	31,2%	19,6%	22,1%	23,6%	22,1%	25,6%	22,7%	31,7%	22,1%	32,3%	50,5%
29.12.2014 bis 30.12.2019	25,5%	17,9%	23,3%	25,5%	26,2%	30,4%	24,3%	22,6%	29,0%	26,2%	49,2%
30.12.2019 bis 27.12.2021	36,2%	38,1%	34,3%	34,2%	32,7%	34,0%	33,3%	36,6%	33,0%	42,9%	42,9%

Vergleich 5-Jahres-Zeiträume Depot

Zeitraum	Annualisierte Rendite			Annualisierte Volatilität			Maximaler Drawdown		
	Depot	Depot IQ	Benchmark	Depot	Depot IQ	Benchmark	Depot	Depot IQ	Benchmark
07.01.2002 bis 27.12.2004	31,4%	28,4%	-4,4%	13,9%	11,6%	28,7%	23,7%	14,8%	53,1%
27.12.2004 bis 28.12.2009	14,0%	15,8%	6,8%	15,6%	13,0%	23,5%	34,6%	24,4%	57,0%
28.12.2009 bis 29.12.2014	22,2%	18,7%	11,3%	18,1%	14,9%	19,5%	17,2%	13,1%	31,2%
29.12.2014 bis 30.12.2019	17,1%	15,0%	6,8%	17,4%	15,1%	17,4%	21,0%	16,1%	25,5%
30.12.2019 bis 27.12.2021	16,3%	16,9%	9,2%	28,1%	20,9%	25,1%	39,8%	26,3%	36,2%

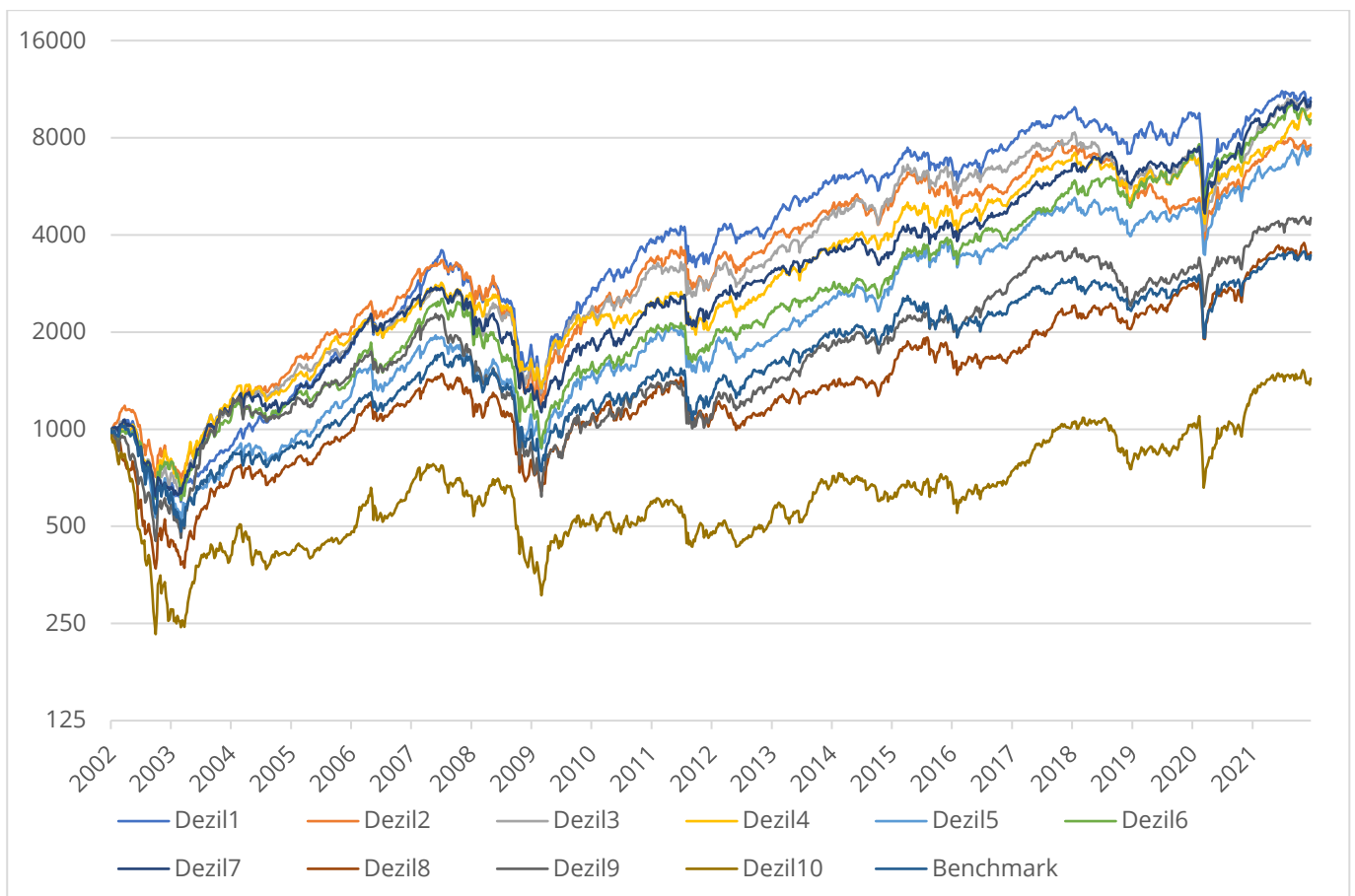
Value-Score

Strategiespezifikationen

Beginn der Analyse	07.01.2002	Region:	Deutschland
Ende der Analyse	27.12.2021	Benchmark:	CDAX
Durchschnittliche Anzahl Aktien	160	Scoring-Modell:	Value-Score

Dezilanalyse

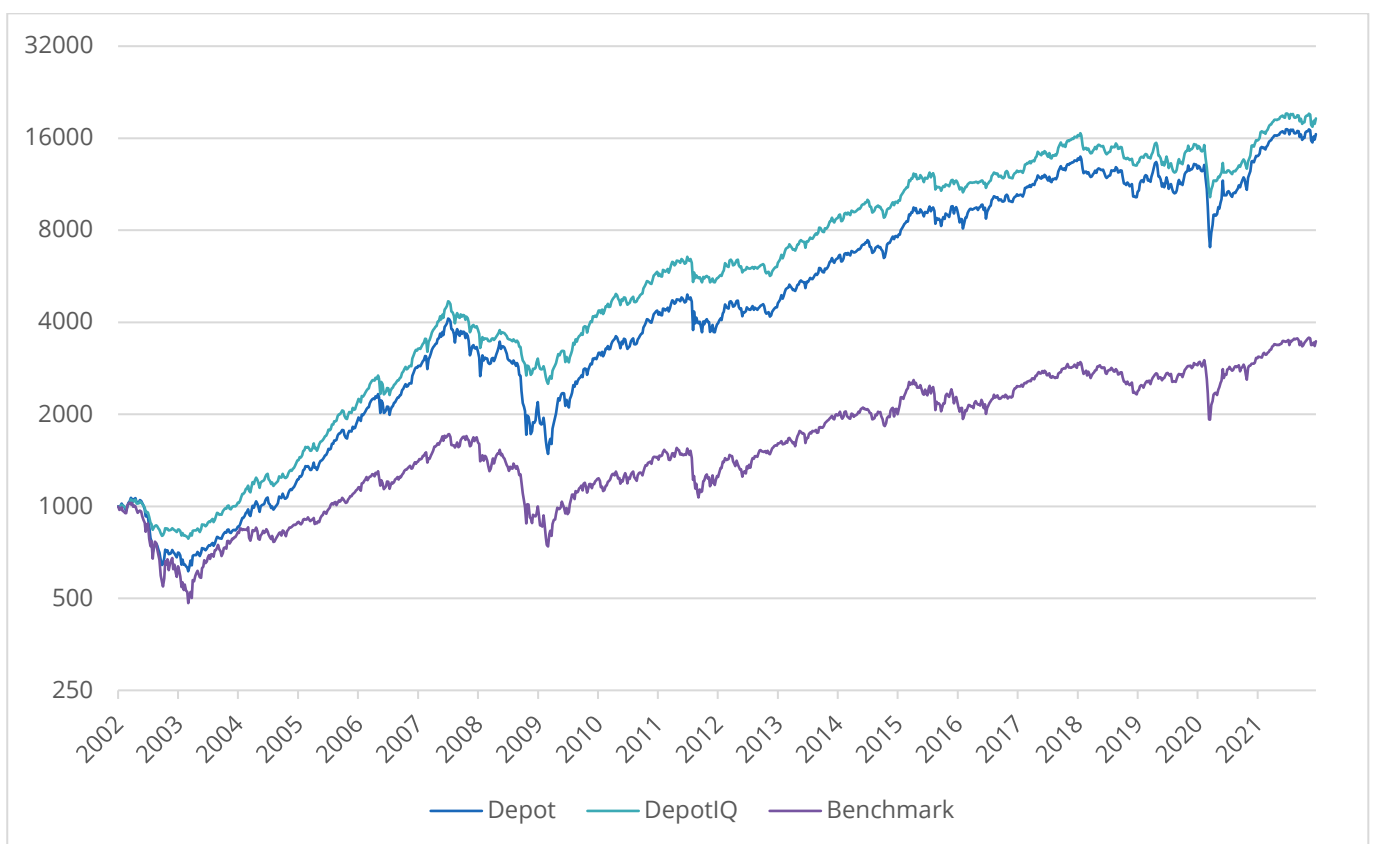
	Benchmark	Dezil 1	Dezil 2	Dezil 3	Dezil 4	Dezil 5	Dezil 6	Dezil 7	Dezil 8	Dezil 9	Dezil 10
Annualisierte Rendite	6,4%	12,5%	10,7%	12,2%	11,9%	10,6%	11,6%	12,4%	6,5%	7,8%	1,8%
Annualisierte Volatilität	22,2%	22,1%	22,2%	22,3%	20,8%	21,5%	21,5%	20,2%	22,3%	23,2%	25,2%
Maximaler Drawdown	57,0%	64,6%	64,4%	53,1%	53,0%	57,1%	65,5%	59,0%	63,0%	72,9%	76,8%
Rendite-Risiko-Verhältnis	0,288	0,566	0,481	0,548	0,572	0,490	0,543	0,612	0,292	0,338	0,072
Max 3 Jahre rollierend	152,7%	240,9%	233,9%	243,2%	217,6%	192,8%	180,8%	219,2%	207,2%	253,6%	137,5%
Min 3 Jahre rollierend	-40,2%	-37,3%	-48,1%	-41,4%	-37,0%	-42,0%	-48,4%	-45,1%	-42,8%	-61,8%	-59,2%
Max 5 Jahre rollierend	205,5%	422,9%	353,4%	322,9%	323,6%	233,3%	284,2%	323,2%	275,9%	334,5%	193,7%
Min 5 Jahre rollierend	-24,4%	-27,5%	-36,8%	-34,8%	-19,3%	-15,5%	-24,2%	-11,0%	-30,4%	-48,3%	-42,2%
Anteil Outperformance 1 Jahr	---	70,6%	64,5%	69,0%	69,0%	71,8%	69,8%	67,7%	57,3%	53,6%	45,2%



Depotanalyse

	Depot	Depot IQ	Benchmark
Annualisierte Rendite	15,0%	15,7%	6,4%
Annualisierte Volatilität	23,0%	17,2%	22,2%
Maximaler Drawdown	63,9%	46,4%	57,0%
Rendite-Risiko-Verhältnis	0,652	0,910	0,288
Max 3 Jahre rollierend	307,3%	287,9%	152,7%
Min 3 Jahre rollierend	-36,5%	-22,4%	-40,2%
Max 5 Jahre rollierend	482,6%	429,9%	205,5%
Min 5 Jahre rollierend	-23,2%	-13,3%	-24,4%
Anteil Outperformance 1 Jahr	76,2%	75,8%	---

Anzahl Aktien im Depot	10	
Verkaufskriterium 1	Value	90%
Verkaufskriterium 2	Value	90%
Depotumschlagsfaktor	1,11	



Vergleich einzelner Jahre

Zeitraum		Depot vs. Benchmark	Dezil 1 & 2 vs. Benchmark	Dezil 9 & 10 vs. Benchmark
07.01.2002	bis 30.12.2002	9,3%	12,0%	-18,6%
30.12.2002	bis 29.12.2003	-13,4%	4,5%	39,7%
29.12.2003	bis 27.12.2004	34,5%	28,2%	-5,0%
27.12.2004	bis 26.12.2005	24,6%	8,2%	-6,5%
26.12.2005	bis 25.12.2006	32,0%	18,5%	7,2%
25.12.2006	bis 31.12.2007	-5,5%	-10,5%	-24,5%
31.12.2007	bis 29.12.2008	6,2%	-0,4%	2,1%
29.12.2008	bis 28.12.2009	17,4%	20,3%	-7,8%
28.12.2009	bis 27.12.2010	25,0%	29,1%	2,7%
27.12.2010	bis 26.12.2011	3,8%	1,1%	-4,0%
26.12.2011	bis 31.12.2012	-12,9%	0,3%	-12,6%
31.12.2012	bis 30.12.2013	17,2%	6,6%	5,1%
30.12.2013	bis 29.12.2014	14,8%	0,9%	-4,4%
29.12.2014	bis 28.12.2015	14,8%	1,9%	4,2%
28.12.2015	bis 26.12.2016	1,7%	-0,4%	9,2%
26.12.2016	bis 25.12.2017	13,2%	9,5%	12,1%
25.12.2017	bis 31.12.2018	-5,2%	-9,2%	-8,3%
31.12.2018	bis 30.12.2019	2,6%	-7,2%	9,5%
30.12.2019	bis 28.12.2020	1,8%	6,5%	17,2%
28.12.2020	bis 27.12.2021	4,4%	2,2%	1,5%

Vergleich 5-Jahres-Zeiträume Dezile

Annualisierte Rendite	Benchmark	Dezil 1	Dezil 2	Dezil 3	Dezil 4	Dezil 5	Dezil 6	Dezil 7	Dezil 8	Dezil 9	Dezil 10
07.01.2002 bis 27.12.2004	-4,4%	7,4%	14,6%	12,6%	10,9%	-3,8%	6,6%	6,7%	-8,5%	4,2%	-26,0%
27.12.2004 bis 28.12.2009	6,8%	15,8%	8,8%	10,0%	10,2%	10,2%	4,9%	8,5%	6,0%	-1,4%	4,5%
28.12.2009 bis 29.12.2014	11,3%	19,0%	16,9%	17,6%	12,7%	13,8%	14,1%	14,1%	7,6%	12,7%	4,1%
29.12.2014 bis 30.12.2019	6,8%	9,1%	0,6%	6,5%	11,3%	11,7%	18,7%	15,4%	13,6%	10,6%	10,7%
30.12.2019 bis 27.12.2021	9,2%	5,5%	21,4%	19,1%	17,4%	24,3%	13,5%	19,5%	12,1%	19,1%	17,9%

Annualisierte Volatilität	Benchmark	Dezil 1	Dezil 2	Dezil 3	Dezil 4	Dezil 5	Dezil 6	Dezil 7	Dezil 8	Dezil 9	Dezil 10
07.01.2002 bis 27.12.2004	28,7%	18,3%	21,0%	24,1%	25,8%	25,0%	24,1%	20,2%	30,2%	29,5%	36,5%
27.12.2004 bis 28.12.2009	23,5%	26,9%	28,5%	25,3%	21,8%	24,7%	25,8%	23,0%	23,1%	27,9%	26,2%
28.12.2009 bis 29.12.2014	19,5%	20,1%	19,9%	19,5%	18,2%	18,9%	17,1%	18,3%	19,5%	19,7%	19,9%
29.12.2014 bis 30.12.2019	17,4%	17,3%	17,3%	18,3%	17,3%	17,0%	16,6%	16,3%	16,5%	15,8%	18,5%
30.12.2019 bis 27.12.2021	25,1%	29,1%	22,6%	27,4%	24,4%	23,9%	25,6%	26,1%	26,0%	23,4%	28,5%

Maximaler Drawdown	Benchmark	Dezil 1	Dezil 2	Dezil 3	Dezil 4	Dezil 5	Dezil 6	Dezil 7	Dezil 8	Dezil 9	Dezil 10
07.01.2002 bis 27.12.2004	53,1%	44,3%	41,8%	42,9%	39,3%	49,6%	39,7%	42,3%	63,0%	55,0%	76,8%
27.12.2004 bis 28.12.2009	57,0%	64,6%	64,4%	53,1%	53,0%	57,1%	65,5%	59,0%	56,9%	72,9%	60,8%
28.12.2009 bis 29.12.2014	31,2%	25,5%	26,6%	21,9%	26,4%	27,6%	24,2%	20,3%	31,4%	28,2%	29,1%
29.12.2014 bis 30.12.2019	25,5%	28,3%	40,2%	33,1%	28,8%	24,0%	20,0%	20,7%	23,3%	33,7%	30,8%
30.12.2019 bis 27.12.2021	36,2%	45,1%	27,5%	42,4%	37,7%	30,8%	37,6%	38,0%	34,4%	29,4%	40,1%

Vergleich 5-Jahres-Zeiträume Depot

Zeitraum	Annualisierte Rendite			Annualisierte Volatilität			Maximaler Drawdown		
	Depot	Depot IQ	Benchmark	Depot	Depot IQ	Benchmark	Depot	Depot IQ	Benchmark
07.01.2002 bis 27.12.2004	6,4%	11,7%	-4,4%	18,4%	12,8%	28,7%	42,5%	25,6%	53,1%
27.12.2004 bis 28.12.2009	20,2%	24,4%	6,8%	28,0%	20,5%	23,5%	63,9%	46,4%	57,0%
28.12.2009 bis 29.12.2014	20,3%	18,9%	11,3%	20,2%	15,8%	19,5%	24,7%	17,5%	31,2%
29.12.2014 bis 30.12.2019	11,3%	8,9%	6,8%	18,4%	15,3%	17,4%	26,3%	25,7%	25,5%
30.12.2019 bis 27.12.2021	12,2%	10,4%	9,2%	31,3%	21,7%	25,1%	46,3%	32,6%	36,2%

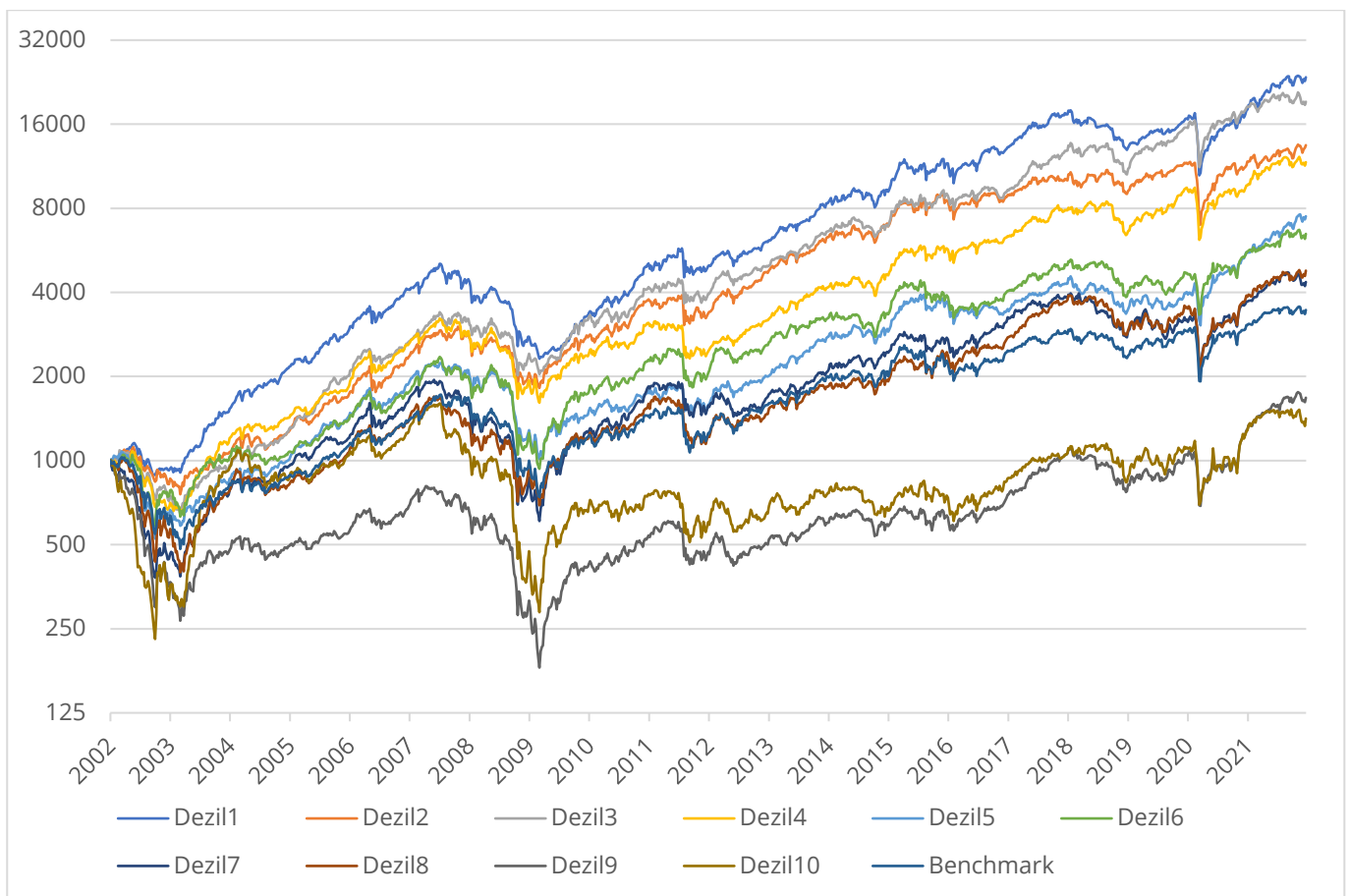
Kombi-Score

Strategiespezifikationen

Beginn der Analyse	07.01.2002	Region:	Deutschland
Ende der Analyse	27.12.2021	Benchmark:	CDAX
Durchschnittliche Anzahl Aktien	160	Scoring-Modell:	Kombi-Score

Dezilanalyse

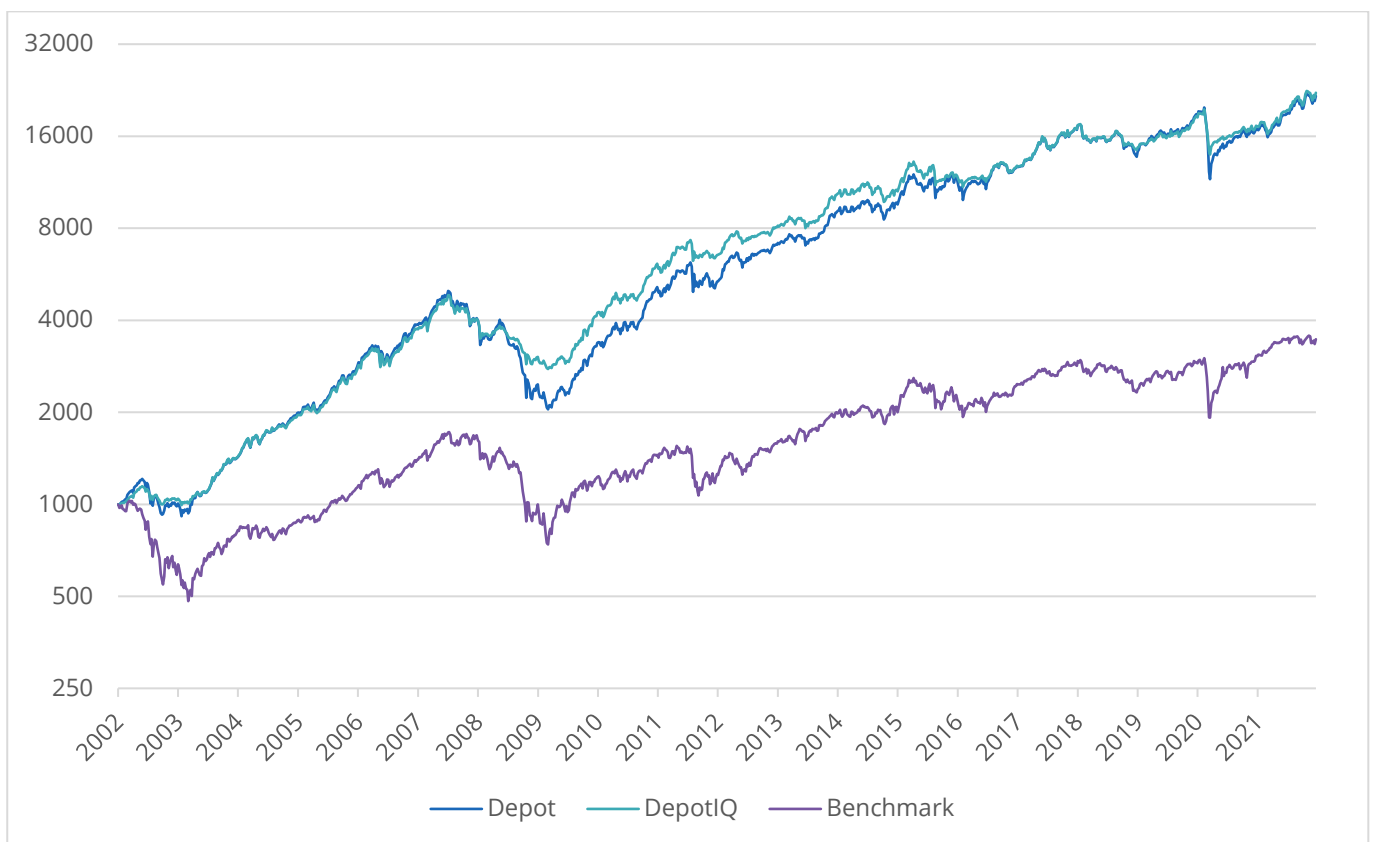
	Benchmark	Dezil 1	Dezil 2	Dezil 3	Dezil 4	Dezil 5	Dezil 6	Dezil 7	Dezil 8	Dezil 9	Dezil 10
Annualisierte Rendite	6,4%	17,1%	13,9%	15,9%	13,1%	10,6%	9,8%	7,6%	8,1%	2,6%	1,7%
Annualisierte Volatilität	22,2%	19,2%	19,6%	18,5%	19,0%	20,6%	21,8%	23,8%	24,6%	25,6%	31,7%
Maximaler Drawdown	57,0%	54,3%	40,4%	41,1%	50,1%	54,6%	60,2%	68,8%	61,0%	81,8%	82,1%
Rendite-Risiko-Verhältnis	0,288	0,891	0,707	0,860	0,686	0,513	0,447	0,320	0,331	0,102	0,055
Max 3 Jahre rollierend	152,7%	255,9%	158,8%	264,8%	246,0%	173,0%	166,1%	268,6%	215,3%	191,3%	329,9%
Min 3 Jahre rollierend	-40,2%	-31,4%	-25,0%	-15,2%	-27,5%	-39,8%	-42,3%	-57,2%	-45,5%	-71,1%	-75,4%
Max 5 Jahre rollierend	205,5%	433,8%	257,2%	360,9%	357,3%	311,7%	260,7%	350,0%	246,6%	247,6%	449,2%
Min 5 Jahre rollierend	-24,4%	-8,8%	-16,4%	31,9%	-15,2%	-22,4%	-19,5%	-25,7%	-22,0%	-63,8%	-71,7%
Anteil Outperformance 1 Jahr	---	77,8%	76,6%	85,1%	79,8%	62,9%	60,1%	62,9%	53,6%	44,4%	36,7%



Depotanalyse

	Depot	Depot IQ	Benchmark
Annualisierte Rendite	16,6%	16,7%	6,4%
Annualisierte Volatilität	20,0%	15,6%	22,2%
Maximaler Drawdown	59,0%	42,7%	57,0%
Rendite-Risiko-Verhältnis	0,830	1,070	0,288
Max 3 Jahre rollierend	235,4%	206,0%	152,7%
Min 3 Jahre rollierend	-37,4%	-13,9%	-40,2%
Max 5 Jahre rollierend	392,9%	362,3%	205,5%
Min 5 Jahre rollierend	-1,3%	7,9%	-24,4%
Anteil Outperformance 1 Jahr	75,8%	75,0%	---

Anzahl Aktien im Depot	10	
Verkaufskriterium 1	Kombi	70%
Verkaufskriterium 2	Kombi	70%
Depotumschlagsfaktor	1,05	



Vergleich einzelner Jahre

Zeitraum		Depot vs. Benchmark	Dezil 1 & 2 vs. Benchmark	Dezil 9 & 10 vs. Benchmark
07.01.2002	bis 30.12.2002	39,6%	28,4%	-25,3%
30.12.2002	bis 29.12.2003	6,5%	8,5%	75,2%
29.12.2003	bis 27.12.2004	30,2%	22,4%	-10,0%
27.12.2004	bis 26.12.2005	11,9%	6,0%	-12,2%
26.12.2005	bis 25.12.2006	17,6%	17,0%	-0,7%
25.12.2006	bis 31.12.2007	-16,7%	-5,8%	-28,0%
31.12.2007	bis 29.12.2008	4,0%	9,8%	-14,0%
29.12.2008	bis 28.12.2009	5,6%	-0,4%	15,5%
28.12.2009	bis 27.12.2010	35,7%	25,3%	1,5%
27.12.2010	bis 26.12.2011	18,6%	8,4%	-1,8%
26.12.2011	bis 31.12.2012	5,5%	3,5%	-19,8%
31.12.2012	bis 30.12.2013	0,8%	9,2%	-7,8%
30.12.2013	bis 29.12.2014	3,5%	7,6%	-10,1%
29.12.2014	bis 28.12.2015	11,1%	13,6%	-0,5%
28.12.2015	bis 26.12.2016	0,8%	0,5%	6,9%
26.12.2016	bis 25.12.2017	17,3%	6,8%	16,6%
25.12.2017	bis 31.12.2018	-0,4%	0,6%	-4,4%
31.12.2018	bis 30.12.2019	12,8%	4,4%	9,2%
30.12.2019	bis 28.12.2020	-15,6%	-2,6%	12,9%
28.12.2020	bis 27.12.2021	14,9%	11,2%	7,6%

Vergleich 5-Jahres-Zeiträume Dezile

Annualisierte Rendite	Benchmark	Dezil 1	Dezil 2	Dezil 3	Dezil 4	Dezil 5	Dezil 6	Dezil 7	Dezil 8	Dezil 9	Dezil 10
07.01.2002 bis 27.12.2004	-4,4%	29,0%	8,1%	8,3%	12,5%	0,1%	2,2%	-1,7%	-6,7%	-21,1%	-5,3%
27.12.2004 bis 28.12.2009	6,8%	9,0%	16,9%	20,2%	10,7%	7,8%	10,2%	5,8%	7,9%	-3,3%	-5,1%
28.12.2009 bis 29.12.2014	11,3%	23,0%	20,6%	16,9%	14,4%	15,2%	14,1%	14,2%	10,2%	7,2%	0,8%
29.12.2014 bis 30.12.2019	6,8%	12,5%	10,5%	17,4%	15,3%	6,2%	6,9%	5,4%	12,7%	12,2%	10,3%
30.12.2019 bis 27.12.2021	9,2%	18,4%	7,6%	11,3%	11,1%	36,7%	17,5%	16,9%	16,3%	26,3%	12,6%

Annualisierte Volatilität	Benchmark	Dezil 1	Dezil 2	Dezil 3	Dezil 4	Dezil 5	Dezil 6	Dezil 7	Dezil 8	Dezil 9	Dezil 10
07.01.2002 bis 27.12.2004	28,7%	15,4%	18,3%	19,1%	18,1%	20,7%	24,7%	28,0%	33,9%	33,4%	45,4%
27.12.2004 bis 28.12.2009	23,5%	20,7%	21,0%	19,9%	21,7%	24,9%	26,1%	29,2%	27,1%	31,0%	35,9%
28.12.2009 bis 29.12.2014	19,5%	19,2%	19,2%	17,1%	17,8%	18,3%	18,2%	19,0%	19,0%	20,1%	24,2%
29.12.2014 bis 30.12.2019	17,4%	16,5%	16,5%	16,2%	15,8%	16,0%	17,3%	17,9%	18,4%	17,4%	21,0%
30.12.2019 bis 27.12.2021	25,1%	25,5%	25,6%	22,7%	23,6%	24,0%	24,7%	26,2%	27,3%	27,0%	34,3%

Maximaler Drawdown	Benchmark	Dezil 1	Dezil 2	Dezil 3	Dezil 4	Dezil 5	Dezil 6	Dezil 7	Dezil 8	Dezil 9	Dezil 10
07.01.2002 bis 27.12.2004	53,1%	23,3%	32,2%	41,1%	39,3%	51,2%	44,2%	61,9%	61,0%	73,3%	77,1%
27.12.2004 bis 28.12.2009	57,0%	54,3%	39,7%	40,6%	50,1%	54,6%	60,2%	68,8%	59,2%	77,6%	82,1%
28.12.2009 bis 29.12.2014	31,2%	21,3%	21,9%	18,4%	26,5%	20,6%	27,1%	25,1%	34,1%	30,8%	34,7%
29.12.2014 bis 30.12.2019	25,5%	27,9%	19,2%	22,9%	24,1%	26,6%	26,6%	31,2%	27,9%	30,5%	28,3%
30.12.2019 bis 27.12.2021	36,2%	40,3%	40,4%	32,1%	34,9%	29,3%	29,1%	36,2%	41,3%	36,3%	40,9%

Vergleich 5-Jahres-Zeiträume Depot

Zeitraum	Annualisierte Rendite			Annualisierte Volatilität			Maximaler Drawdown		
	Depot	Depot IQ	Benchmark	Depot	Depot IQ	Benchmark	Depot	Depot IQ	Benchmark
07.01.2002 bis 27.12.2004	25,3%	24,6%	-4,4%	16,1%	11,3%	28,7%	24,5%	13,4%	53,1%
27.12.2004 bis 28.12.2009	10,9%	16,4%	6,8%	22,9%	17,8%	23,5%	59,0%	42,7%	57,0%
28.12.2009 bis 29.12.2014	24,1%	20,9%	11,3%	19,6%	15,8%	19,5%	19,8%	14,4%	31,2%
29.12.2014 bis 30.12.2019	14,2%	11,7%	6,8%	16,8%	14,3%	17,4%	21,4%	17,7%	25,5%
30.12.2019 bis 27.12.2021	7,1%	9,2%	9,2%	25,1%	18,0%	25,1%	41,8%	28,8%	36,2%